



Apotheke am Oberbilker Markt Innovative Umgebung für nachhaltigen Geschäftserfolg

■ ■ ■ Projekt

Die neue Innenausstattung der Apotheke am Oberbilker Markt in Düsseldorf musste große Anforderungen erfüllen: Gefragt war eine optimale Raumausnutzung, die es ermöglicht, die Produktpalette zu erweitern. Gleichzeitig sollte eine moderne und innovative Atmosphäre geschaffen werden, in der sich Kunden wie Mitarbeiter gleichermaßen wohlfühlen. Darüber hinaus durften die Strukturen einer klassischen und gesetzeskonformen Apotheke nicht zu kurz kommen.

Lösung

Nordemann entwickelte für die Apotheke am Oberbilker Markt eine helle und übersichtlich strukturierte Inneneinrichtung, die sich vom herkömmlichen Erscheinungsbild einer Apotheke grundlegend abhebt. Der Schwerpunkt lag dabei auf Einrichtungselementen, die zur Raumaufteilung beitragen und ein einladendes Ladenlokal schaffen. Bei der Fertigung setzte Nordemann auf schlichtes Design und hohe Funktionalität des Mobiliars. Aufgrund der perfekten Organisation aller Arbeiten und Installationen konnte die Apotheke während der gesamten Umbauphase geöffnet bleiben.

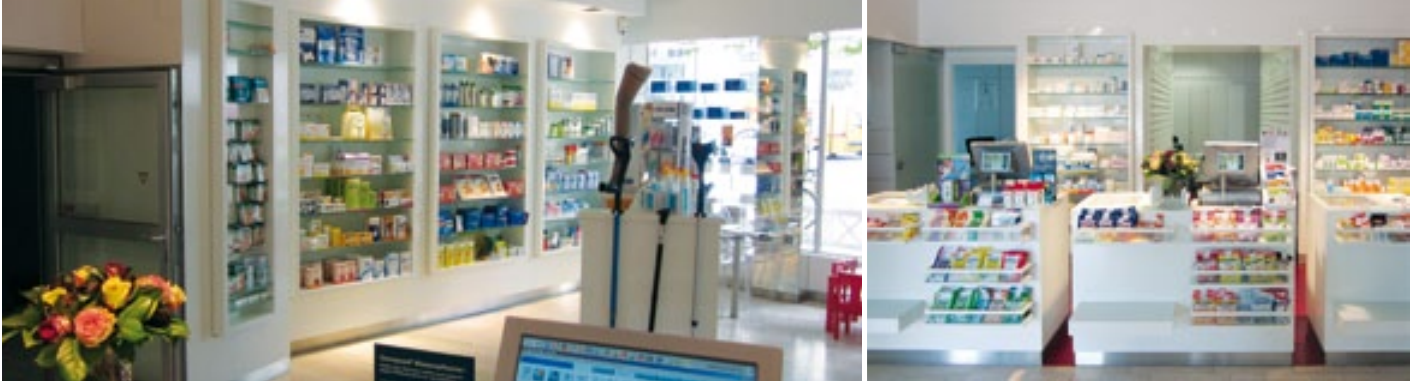
Ergebnis

- Individualität schafft Abhebung vom Wettbewerb
- Platzangebot des Ladenlokals wird optimal genutzt
- Neugeschaffener Raum bietet Fläche für neue Produkte
- Raumgliederung sorgt für besseren Überblick
- Erweiterung der Sortimente ermöglicht Umsatzsteigerung

Apotheke am Oberbilker Markt, Düsseldorf

Seit mehr als 40 Jahren steht die Apotheke am Oberbilker Markt für pharmazeutische Leistung in höchster Qualität. Neben dem breiten Sortiment an Arznei- und Hilfsmitteln schätzen die Kunden vor allem die fundierte Beratung des mehrsprachigen Apotheken-Teams, das sein Wissen durch Fort- und Weiterbildung ständig modernsten Anforderungen anpasst.

www.apotheke-am-oberbilker-markt.de



„Mit dem Umbau wollten wir ein modernes, kundenorientiertes Gesundheitszentrum schaffen. Die neue Ausstattung bietet ein Ambiente, in dem sich die Patienten und unser Apothekenteam sehr wohlfühlen.“

Verkaufsfläche mit klaren Linien

Im Mittelpunkt der Baumaßnahmen stand eine optimierte Nutzung der zur Verfügung stehenden Fläche. Zur Raumeinsparung tragen die von Nordemann produzierten, in der Wand eingelassenen und mit Glas kombinierten Regalsysteme bei. Sie sind perfekt an die gegebenen Platzverhältnisse angepasst. Auf diese Weise entstand mehr Präsentationsfläche, die in Kombination mit einer perfekten Beleuchtung die angebotenen Produkte optimal hervorhebt. Die für individuelle Anforderungen entwickelten Verkaufsinselformen gewährleisten eine diskrete Beratung der Patienten und motivieren durch ihre Warenpräsentation zu Zusatzkäufen. Ein im Zentrum der Apotheke positionierter Würfel dient zur Präsentation von Hilfsmitteln.

Ausstattung mit glänzendem Auftritt

Innovative Oberflächen und Materialien machen den Apothekenbesuch zu einem Erlebnis: Weiß lackiertes Holz, verarbeitet in einer Symbiose mit Glas und Edelstahl, gibt dem Verkaufsbereich ein offenes und lichtdurchflutetes Ambiente. Glänzende Lackoberflächen mit integrierten Lichtsystemen und Anschlussleisten aus Edelstahl verleihen dem Interieur einen edlen Charakter. Auch an Multimedia wurde bei der Neugestaltung der Apotheke nicht gespart: Jede Beratungsinsel ist zusätzlich mit einem kleinen LCD-Monitor ausgestattet. Er kann als Werbemedium, aber auch für aktuelle Informationen genutzt werden.

Verbindung aus Tradition und Zukunft

Mit der neuen, hellen und freundlichen Innenausstattung ist die Apotheke am Oberbiller Markt für die Zukunft bestens gerüstet. Nach der Modernisierung präsentiert sie sich kunden- und zukunftsorientiert. Erweiterte Produktvielfalt durch mehr Platzangebot kennzeichnet die Leistungsstärke, die dem Kunden geboten wird.

Holzmanufaktur aus Leidenschaft

Nordemann zählt zu den führenden Tischlereien Nordrhein-Westfalens. Zum Portfolio gehört die Fertigung von Türen und Zargen, Holztreppe, Mobiliar, Ausstattungselementen für den Objektbereich sowie Blend- und Blockrahmen. Dank ausgewiesener Fachkenntnisse und langjähriger Erfahrung ist Nordemann erfolgreicher Partner von Großkunden, Architekten und privaten Auftraggebern.

Nordemann GmbH

Gewerbestraße 2
33397 Rietberg-Mastholte

Telefon: 02944 5090040
Telefax: 02944 5090055

info@nordemann-gmbh.de
www.nordemann-gmbh.de